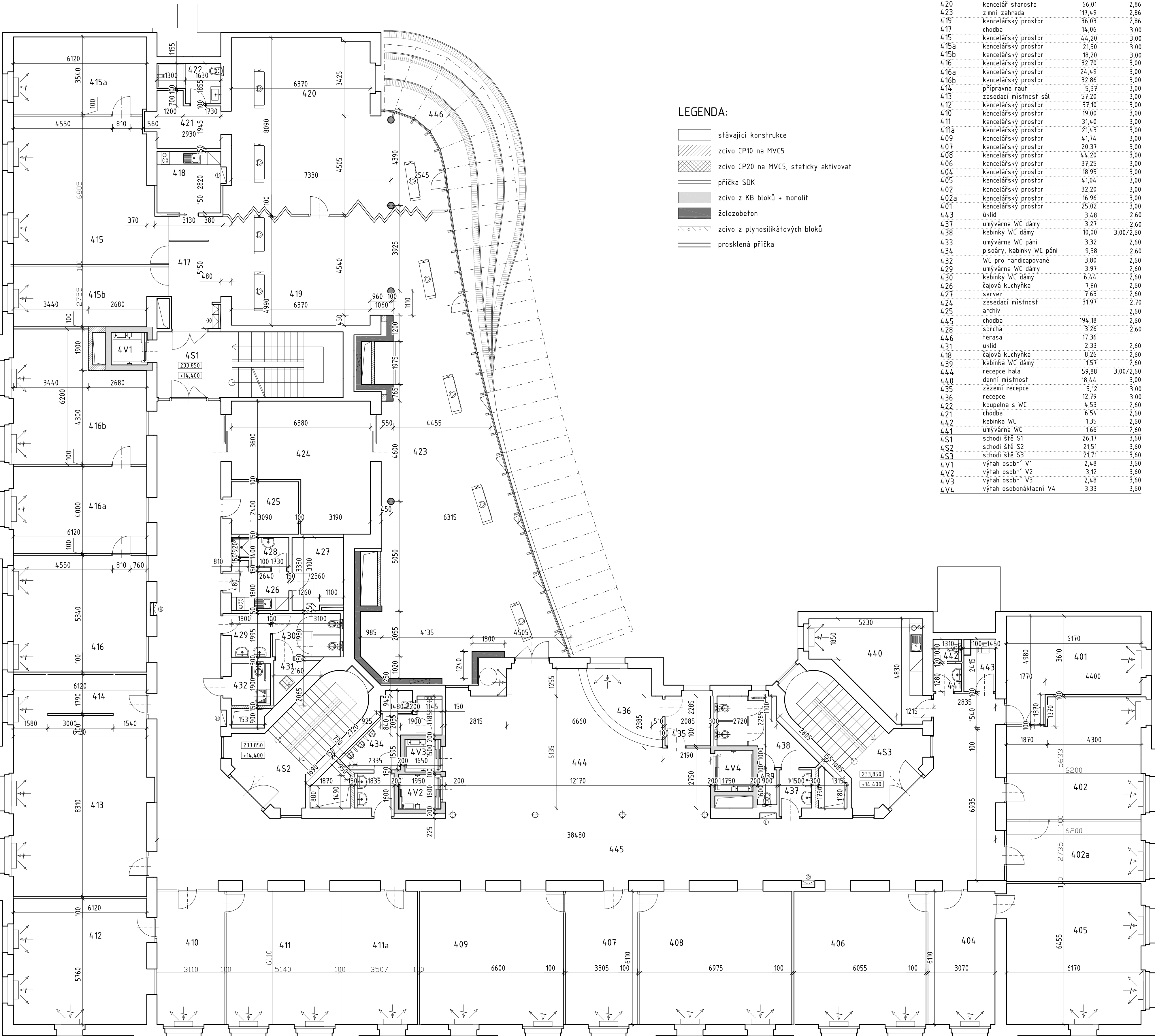


PŮDORYS 5.NP (4.PATRO)  
M 1:100



č. místnosti	účel využití	plocha ln2	sv. výška ln
420	kancelář starosta	66,01	2,86
423	zimní zahrada	117,49	2,86
419	kancelářský prostor	36,03	2,86
417	chodba	14,06	3,00
415	kancelářský prostor	44,20	3,00
415a	kancelářský prostor	21,50	3,00
415b	kancelářský prostor	18,20	3,00
416	kancelářský prostor	32,70	3,00
416a	kancelářský prostor	24,49	3,00
416b	kancelářský prostor	32,86	3,00
414	příprava rauf	5,37	3,00
413	zasedací místnost sál	57,20	3,00
412	kancelářský prostor	37,10	3,00
410	kancelářský prostor	19,00	3,00
411	kancelářský prostor	31,40	3,00
411a	kancelářský prostor	21,43	3,00
409	kancelářský prostor	41,74	3,00
407	kancelářský prostor	20,37	3,00
408	kancelářský prostor	44,20	3,00
406	kancelářský prostor	37,25	3,00
404	kancelářský prostor	18,95	3,00
405	kancelářský prostor	41,04	3,00
402	kancelářský prostor	32,20	3,00
402a	kancelářský prostor	16,96	3,00
401	kancelářský prostor	25,02	3,00
443	úklid	3,48	2,60
437	umývárna WC dámy	3,27	2,60
438	kabinky WC dámy	10,00	3,00/2,60
433	umývárna WC páni	3,32	2,60
434	pisoáry, kabinky WC páni	9,38	2,60
432	WC pro handicapované	3,80	2,60
429	umývárna WC dámy	3,97	2,60
430	kabinky WC dámy	6,44	2,60
426	čajová kuchyňka	7,80	2,60
427	server	7,63	2,60
424	zasedací místnost	31,97	2,70
425	archiv		2,60
445	chodba	194,18	2,60
428	sprcha	3,26	2,60
446	terasa	17,36	
431	úklid	2,33	2,60
418	čajová kuchyňka	8,26	2,60
439	kabinka WC dámy	1,57	2,60
444	recepce hala	59,88	3,00/2,60
440	denní místnost	18,44	3,00
435	zázemí recepce	5,12	3,00
436	recepce	12,79	3,00
422	koupelna s WC	4,53	2,60
421	chodba	6,54	2,60
442	kabinka WC	1,35	2,60
442	umývárna WC	1,66	2,60
4S1	schodi šře S1	26,17	3,60
4S2	schodi šře S2	21,51	3,60
4S3	schodi šře S3	21,71	3,60
4V1	výtah osobní V1	2,48	3,60
4V2	výtah osobní V2	3,12	3,60
4V3	výtah osobní V3	2,48	3,60
4V4	výtah osobní V4	3,33	3,60

VYPRACOVAL	PROJEKTANT	MILENA KUBINOVÁ PROJEKTOVÁ KANCELÁŘ A STAVEBNÍ JEDNATELSTVÍ CHOBOTSKÁ 1729 250 01 BRANDÝS NAD LABEM	PARÉ ČÍSLO
	M.Kubinová		
INVESTOR:	Městská část Praha 6 Čs. armády 601/23 16052, Praha 6	Profese	stavební
		Formáty A4	8
		Měřítko	1:100
STAVBA:	SKUTEČNÉ PROVEDENÍ STAVBY objekt M.Ú. Praha 6	Datum	01/2022
	Čs. armády 601/23, 16052, Praha 6	Zak. číslo	1537/22
VÝKRES:	PŮDORYS 5.NP	Výkres č.	8